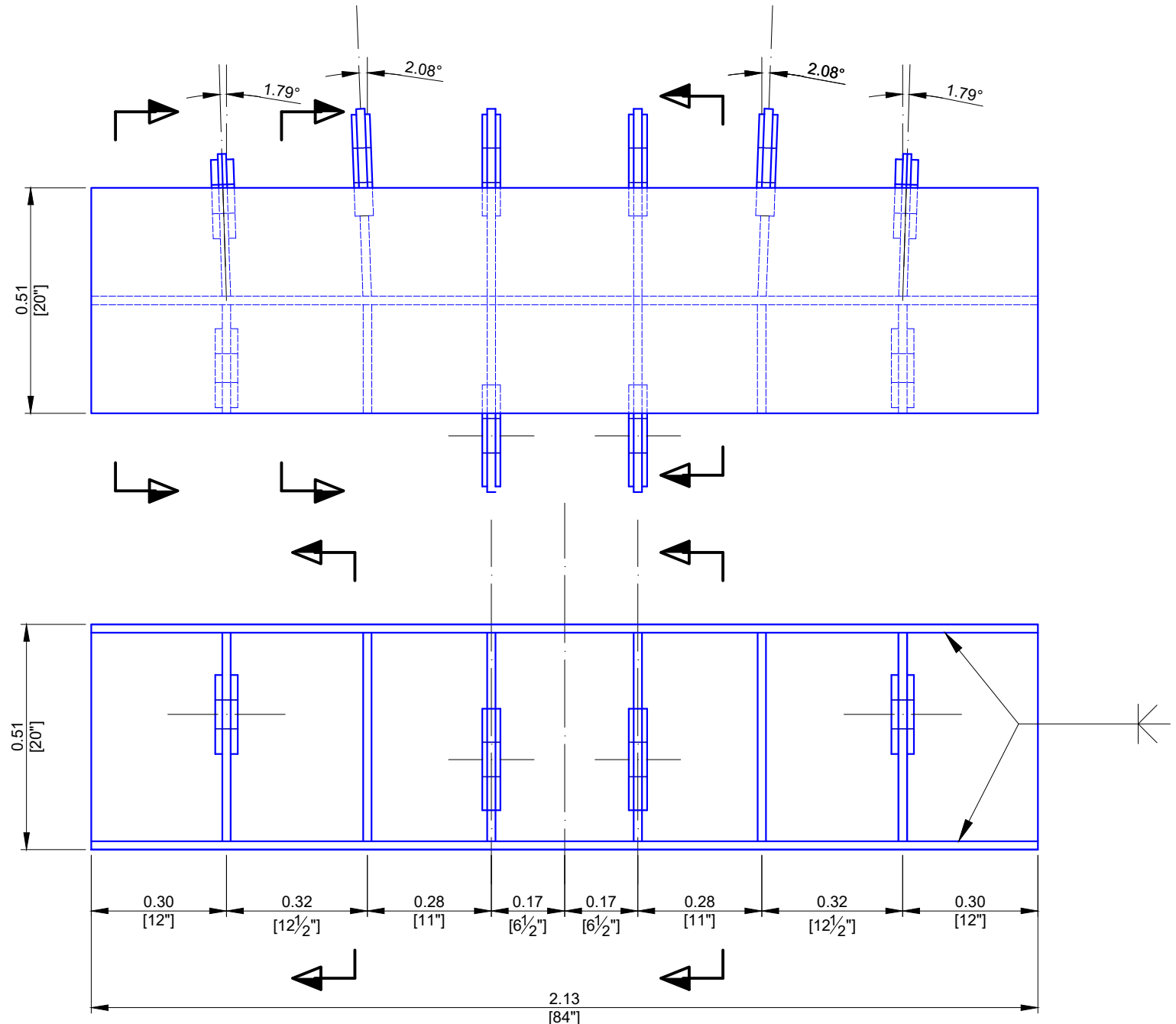
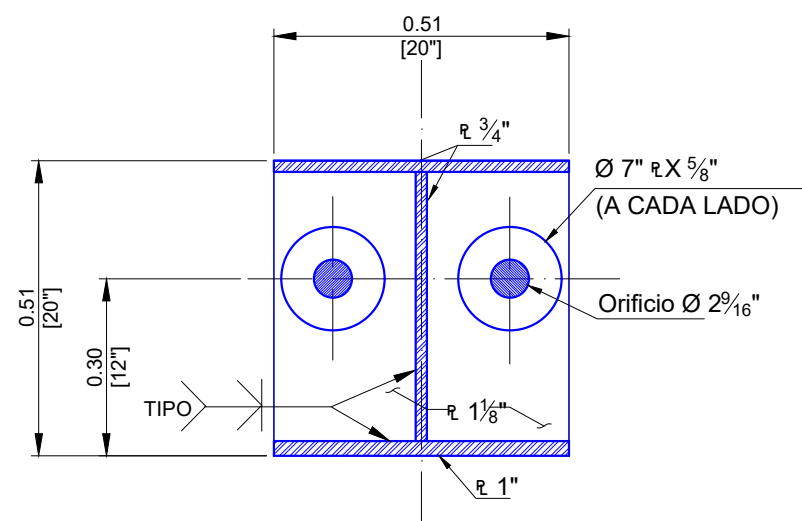


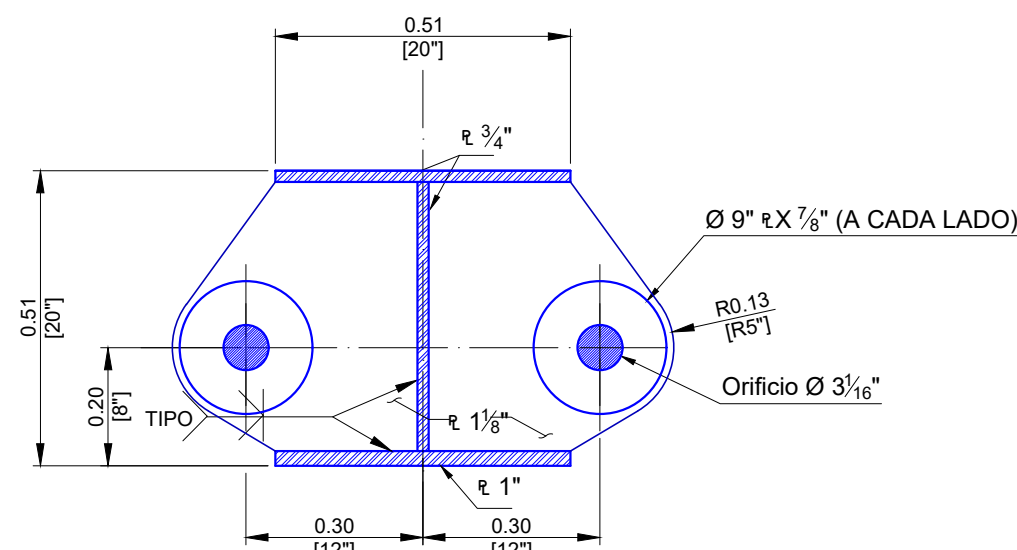
**PLANTA - ELEVACION
VIGA CABEZAL INTERMEDIA**
ESC. 1 : 125



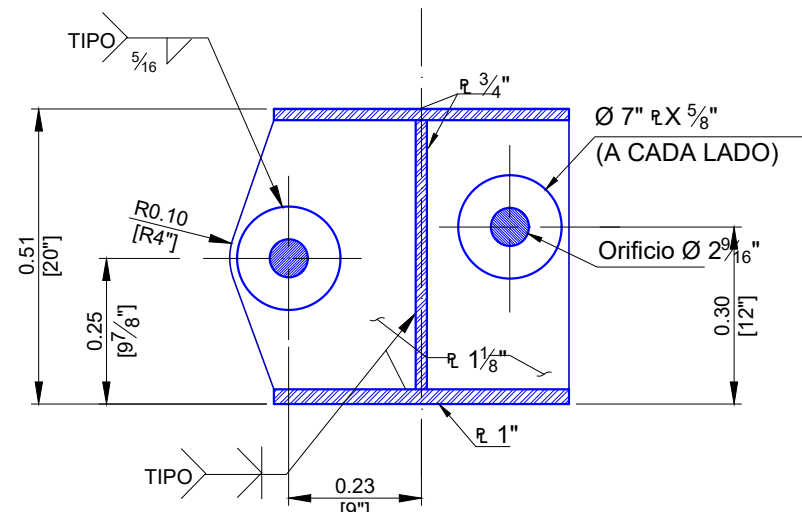
**PLANTA - ELEVACION
VIGA CABEZAL FINAL**
ESC. 1 : 125



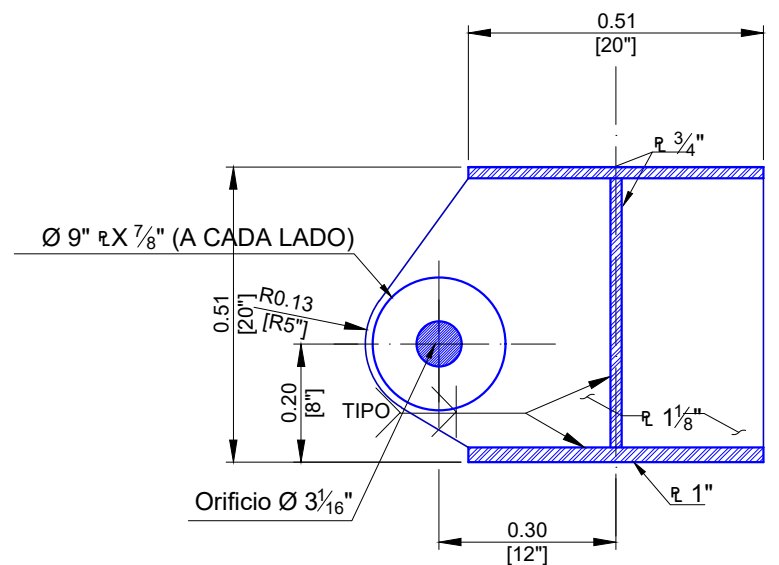
CORTE A-A
ESC. 1:125



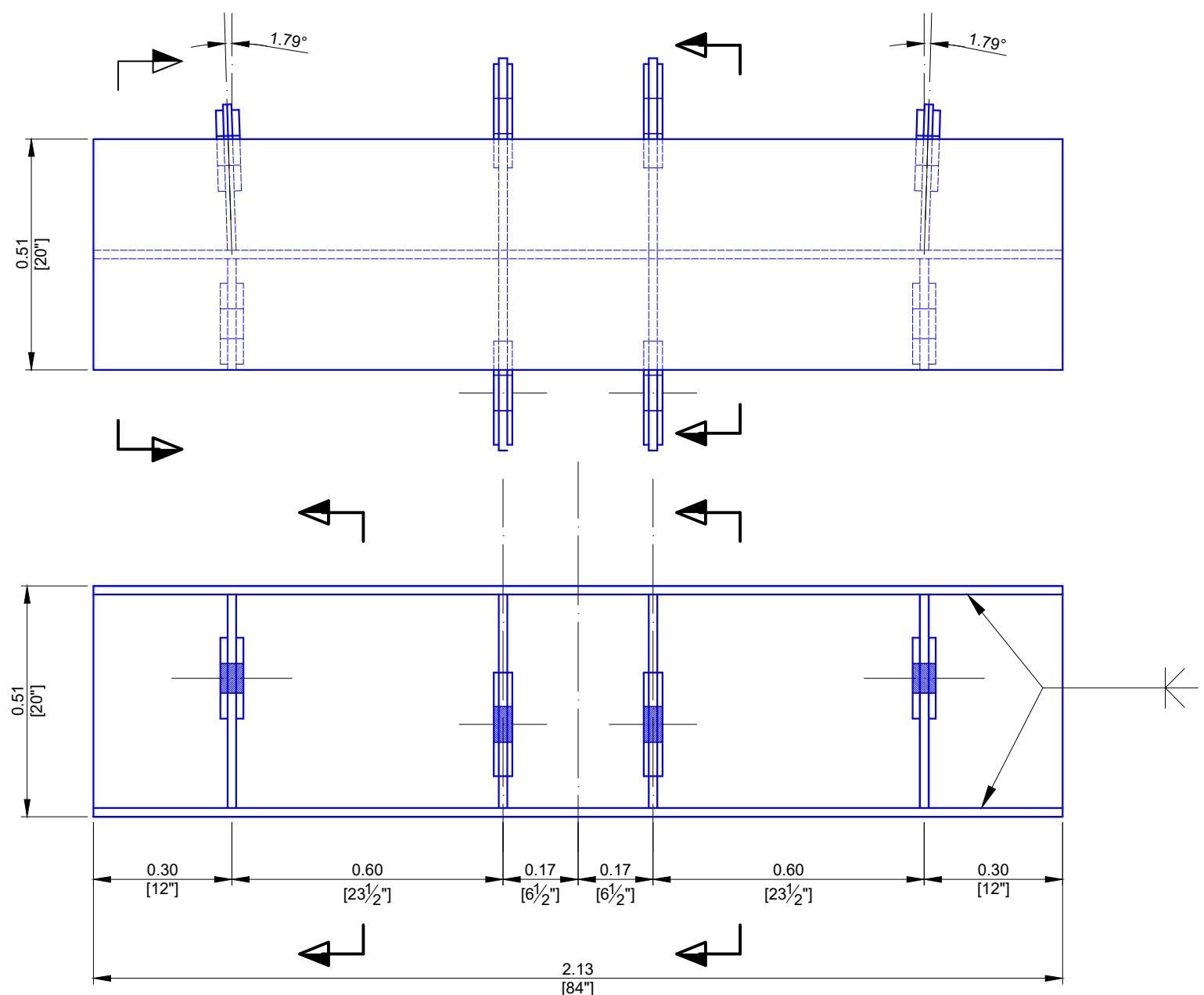
CORTE B-B
ESC. 1:125



CORTE C-C
ESC. 1:125



CORTE D-D
ESC. 1:125



**PLANTA - ELEVACION
VIGA CABEZAL ANCLAJE INTERMEDIO**
ESC. 1 : 125

PETROSUR
INGENIERIA Y SERVICIOS PETROLEROS

DIRECCION: Km 0 Doble Vía la Guardia
NUMEROS DE TELEFONOS: 3337700 / 3376667 - B
NUMERO DE FAX: 3325104
CASILLA DE CORREO: 2760
DIRECCION WEB: www.petrosur.com
CORREO ELECTRONICO: Petrosur@petrosur.com

REFERENCIAS:

NOTAS GENERALES:

- TODAS LAS DIMENSIONES ESTAN DADAS EN METRO Y PULGADAS SEÑALADAS ENTRE [] .

PERSONAL DE YPFB TRANSPORTE S.A.

Gerente de Proyecto: Ing. Freddy Chuquimia
Revisor 1: Ing. German Mercado
Revisor 2: Ing. Julio C. Fernandez
Revisor 3: Ing. Jorge Ordoñez
Revisor 4: Ing. Fernando Mérida

FORMATO DEL PLANO
DIN A1 = 594 mm x 841 mm

FECHA	DIBUJO	REVISO	APROBO	REV. N°	DESCRIPCION
20/Jul/09	J. Fernandez	M. Morfot	R. Navas	0	Aprobado para Construcción, GMIN - YPFB Transporte S.A.
27/Oct/09	J. Fernandez	F. Chuquimia	R. Navas	1	Conforme a Obra, GMIN - YPFB Transporte S.A.



PROYECTO : AMPLIACION PUENTE SOBRE EL
RIO GRANDE - DUCTO GSCY (YABOG)
CONFORME A OBRA
SANTA CRUZ - BOLIVIA
DETALLES DE TORRE
Y MISCELANEOS 1 DE 3

ESCALA : 1 : 125

PLANO N° : SC - GSCY - LI / ME - 0110 - 03 de 10